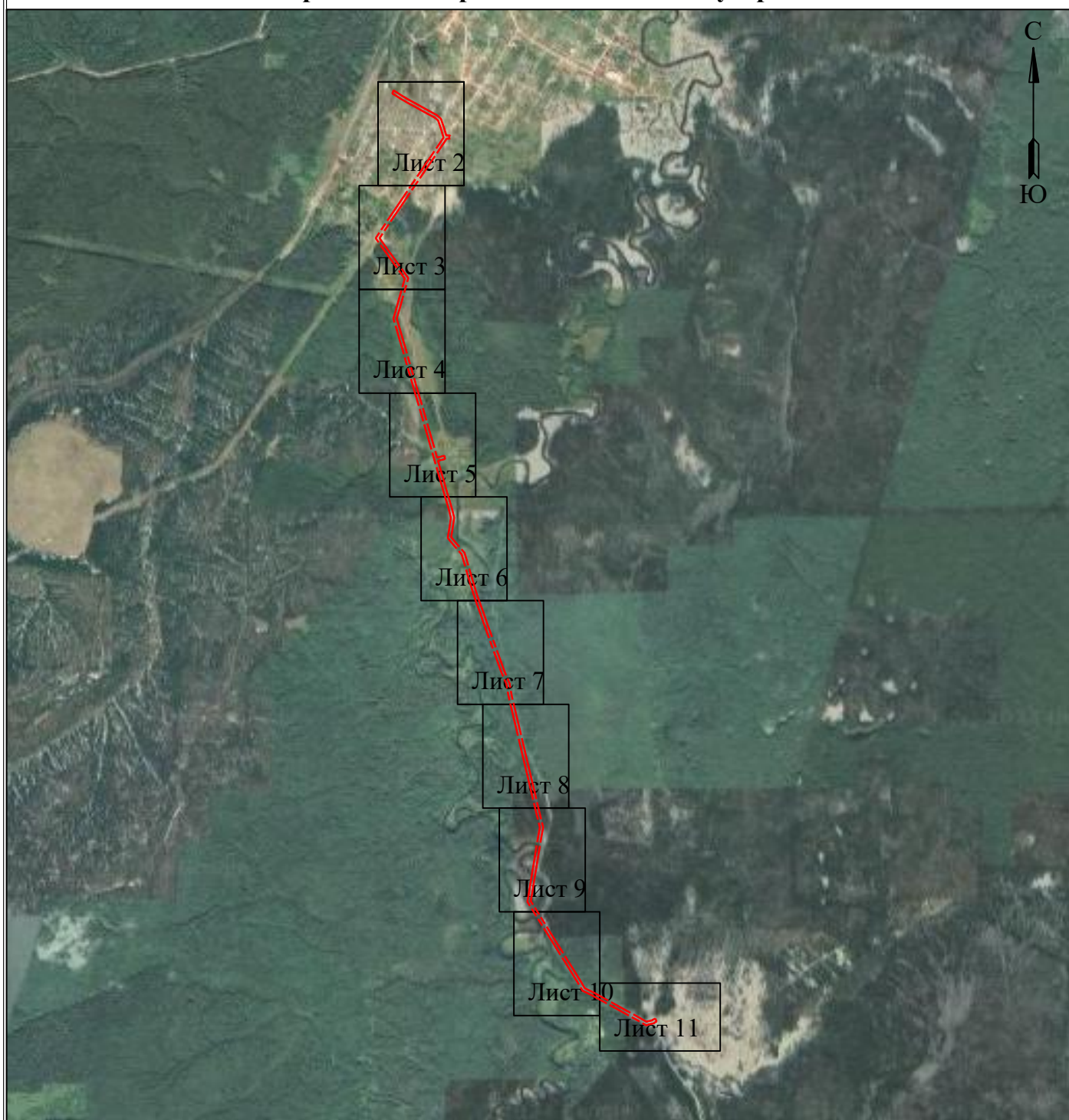


**Схема расположения границ публичного сервитута
для эксплуатации объектов
ТП-10076, ТП-10142, ВЛ-10 кВ ф. Боковая-Шкарята (диспетчерское
наименование КВЛ-10 кВ ф. 6 ПС Боковая)**

Обзорная схема границ объекта землеустройства



УСЛОВНЫЕ ОБОЗНАЧЕНИЯ

- границы устанавливаемого публичного сервитута
- ось линии, контур объекта
- границы муниципального образования, населенных пунктов
- границы кадастрового квартала
- границы земельных участков, попадающих в зону публичного сервитута

- 1 - обозначение характерной точки границы устанавливаемого публичного сервитута
- :123 - кадастровый номер земельного участка
- 59:32:0000000 - кадастровый номер квартала
- г. Пермь - наименование муниципального образования, населенного пункта

Схема расположения границ публичного сервитута
для эксплуатации объектов
ТП-10076, ТП-10142, ВЛ-10 кВ ф. Боковая-Шкарята (диспетчерское
наименование КВЛ-10 кВ ф. 6 ПС Боковая)



Схема расположения границ публичного сервитута
для эксплуатации объектов
ТП-10076, ТП-10142, ВЛ-10 кВ ф. Боковая-Шкарята (диспетчерское
наименование КВЛ-10 кВ ф. 6 ПС Боковая)



Схема расположения границ публичного сервитута
для эксплуатации объектов
ТП-10076, ТП-10142, ВЛ-10 кВ ф. Боковая-Шкарята (диспетчерское
наименование КВЛ-10 кВ ф. 6 ПС Боковая)



Схема расположения границ публичного сервитута
для эксплуатации объектов
ТП-10076, ТП-10142, ВЛ-10 кВ ф. Боковая-Шкарята (диспетчерское
наименование КВЛ-10 кВ ф. 6 ПС Боковая)



**Схема расположения границ публичного сервитута
для эксплуатации объектов
ТП-10076, ТП-10142, ВЛ-10 кВ ф. Боковая-Шкарята (диспетчерское
наименование КВЛ-10 кВ ф. 6 ПС Боковая)**



Схема расположения границ публичного сервитута
для эксплуатации объектов
ТП-10076, ТП-10142, ВЛ-10 кВ ф. Боковая-Шкарята (диспетчерское
наименование КВЛ-10 кВ ф. 6 ПС Боковая)



Схема расположения границ публичного сервитута
для эксплуатации объектов
ТП-10076, ТП-10142, ВЛ-10 кВ ф. Боковая-Шкарята (диспетчерское
наименование КВЛ-10 кВ ф. 6 ПС Боковая)



**Схема расположения границ публичного сервитута
для эксплуатации объектов
ТП-10076, ТП-10142, ВЛ-10 кВ ф. Боковая-Шкарята (диспетчерское
наименование КВЛ-10 кВ ф. 6 ПС Боковая)**



Схема расположения границ публичного сервитута
для эксплуатации объектов
ТП-10076, ТП-10142, ВЛ-10 кВ ф. Боковая-Шкарята (диспетчерское
наименование КВЛ-10 кВ ф. 6 ПС Боковая)



Схема расположения границ публичного сервитута
для эксплуатации объектов
ТП-10076, ТП-10142, ВЛ-10 кВ ф. Боковая-Шкарята (диспетчерское
наименование КВЛ-10 кВ ф. 6 ПС Боковая)



Сведения о местоположении границ объектов
ТП-10076, ТП-10142, ВЛ-10 кВ ф. Боковая-Шкарята (диспетчерское
наименование КВЛ-10 кВ ф. 6 ПС Боковая)

Каталог координат		
Площадь зоны публичного сервитута 14900,3 кв.м		
Обозначение характерных точек границ	Координаты, м	
	Х	У
1	2	3
1	586405.31	2273576.02
2	586392.28	2273597.64
3	586370.48	2273630.63
4	586342.3	2273678.85
5	586321.81	2273716.98
6	586293.69	2273767.23
7	586272.41	2273805.84
8	586244.03	2273858.63
9	586220.5	2273885.94
10	586161.34	2273906.19
11	586129.11	2273915.79
12	586111.37	2273920.98
13	586111.36	2273921.07
14	586111.63	2273921.09
15	586110.14	2273937.19
16	586109.79	2273941.74
17	586109.71	2273941.74
18	586109.69	2273942
19	586099.92	2273941.1
20	586088.47	2273940.35
21	586088.49	2273940.04
22	586088.28	2273940.02
23	586088.99	2273932.32
24	586089.53	2273924.13
25	586057.37	2273902.76
26	586017.79	2273875.79
27	585951.28	2273831.05
28	585915.84	2273806.21
29	585866.25	2273773.15
30	585775.55	2273711.56
31	585710.27	2273667.6
32	585665.53	2273637.63
33	585622.49	2273608.45
34	585576.54	2273576.94
35	585438.23	2273484.83
36	585422.91	2273495.49
37	585378.67	2273527.27
38	585336.17	2273557.9
39	585289.03	2273592.25
40	585206.07	2273652.07
41	585177.33	2273672.88
42	585035.9	2273632.58
43	584968.94	2273614.09
44	584912.69	2273597.02
45	584845.59	2273617
46	584778.59	2273636.46
47	584709.46	2273657.06
48	584639.3	2273676.59
49	584568.69	2273697.4
50	584498.06	2273717.8
51	584439.01	2273734.59
52	584372.34	2273754.63
53	584301.63	2273775.27
54	584170.24	2273813.05
55	584109.59	2273830.75
56	584002.42	2273861.3
57	584009.06	2273888.33
58	584010.48	2273888.05
59	584014.5	2273908.88
60	583993.04	2273913.04
61	583991.15	2273903.45
62	583982.15	2273866.87
63	583918.67	2273885.25
64	583852.63	2273904.61
65	583786.06	2273923.18
66	583721.2	2273942.92
67	583660.02	2273960.89
68	583608.91	2273972.88
69	583540.96	2273962.93
70	583482.28	2273953.3
71	583441.84	2273987.04
72	583380.44	2274040.56
73	583329.52	2274055.88
74	583244.63	2274080.27
75	583180.08	2274099.44
76	583115.25	2274119.61
77	583052.28	2274140.83
78	582989.39	2274164.05
79	582926.14	2274185.7
80	582860.16	2274209.48
81	582710.73	2274263.35
82	582668.1	2274278.71
83	582609.97	2274299.67
84	582525.93	2274334.95
85	582447.14	2274348.81
86	582370.34	2274367.05
87	582303.11	2274383.02
88	582241.93	2274397.56
89	582113.75	2274428
90	582048.03	2274443.61
91	581982.84	2274459.1
92	581917.3	2274474.67
93	581852.11	2274490.15
94	581794.67	2274503.8
95	581721.4	2274521.2
96	581669.38	2274533.56
97	581583.91	2274554.95
98	581515.93	2274542.53
99	581429.78	2274528.3
100	581389.04	2274521.56
101	581324.64	2274510.93
102	581273.51	2274502.48
103	581214.07	2274492.71
104	581155.66	2274483.6
105	581100.77	2274473.99

1	2	3
106	581035.18	2274515.11
107	580912.3	2274591.27
108	580858.52	2274624.9
109	580804.71	2274658.47
110	580697.02	2274725.68
111	580643.38	2274759.16
112	580587.55	2274793.87
113	580530.52	2274827.71
114	580504.26	2274882.01
115	580474.87	2274935.65
116	580414.73	2275045.42
117	580384.03	2275100.83
118	580346.49	2275169.98
119	580311.16	2275231.31
120	580314.48	2275238.9
121	580318.34	2275258.33
122	580298.06	2275262.6
123	580294.43	2275245.46
124	580287.68	2275230.01
125	580328.16	2275159.73
126	580365.62	2275090.72
127	580396.34	2275035.28
128	580456.44	2274925.57
129	580485.59	2274872.4
130	580514.37	2274812.88
131	580576.65	2274775.92
132	580632.28	2274741.34
133	580685.9	2274707.86
134	580793.59	2274640.66
135	580847.39	2274607.09
136	580901.2	2274573.44
137	581024.06	2274497.29
138	581096.44	2274451.91
139	581159.09	2274462.88
140	581217.39	2274471.97
141	581276.93	2274481.77
142	581328.06	2274490.21
143	581392.46	2274500.85
144	581433.2	2274507.58
145	581519.53	2274521.83
146	581583.22	2274533.47
147	581664.4	2274513.15
148	581716.55	2274500.77
149	581789.82	2274483.37
150	581847.26	2274469.72
151	581912.45	2274454.23
152	581977.99	2274438.67
153	582043.18	2274423.18
154	582108.9	2274407.57
155	582237.08	2274377.13
156	582298.26	2274362.59
157	582365.49	2274346.62
158	582442.89	2274328.24
159	582519.96	2274314.68
160	582602.34	2274280.1
161	582660.98	2274258.96
162	582703.61	2274243.59
163	582853.04	2274189.72
164	582919.18	2274165.88
165	582982.34	2274144.26
166	583045.29	2274121.03
167	583108.78	2274099.63
168	583173.96	2274079.35
169	583238.74	2274060.11
170	583323.59	2274035.73
171	583370.06	2274021.75
172	583428.21	2273971.06
173	583476.2	2273931.01
174	583544.18	2273942.17
175	583608	2273951.52
176	583654.66	2273940.58
177	583715.18	2273922.79
178	583780.19	2273903.02
179	583846.85	2273884.42
180	583912.83	2273865.08
181	583987.01	2273843.86
182	584103.79	2273810.56
183	584164.44	2273792.88
184	584295.75	2273755.11
185	584366.38	2273734.49
186	584433.12	2273714.43
187	584492.29	2273697.61
188	584562.81	2273677.24
189	584633.51	2273656.4
190	584703.65	2273636.88
191	584772.66	2273616.31
192	584839.68	2273596.84
193	584912.76	2273575.09
194	584974.78	2273593.92
195	585041.6	2273612.37
196	585173.25	2273649.9
197	585193.81	2273635.02
198	585276.67	2273575.27
199	585323.85	2273540.89
200	585366.41	2273510.23
201	585438.01	2273459.4
202	585588.27	2273559.52
203	585634.31	2273591.1
204	585677.27	2273620.21
205	585721.98	2273650.17
206	585787.33	2273694.16
207	585877.96	2273755.72
208	585927.69	2273788.87
209	585963.16	2273813.73
210	586069.12	2273885.35
211	586096.25	2273903.46
212	586123.2	2273895.63
213	586154.94	2273886.18
214	586208.31	2273867.91
215	586226.62	2273846.67

1	2	3
216	586253.97	2273795.79
217	586275.33	2273757.04
218	586303.41	2273706.87
219	586323.98	2273668.58
220	586352.64	2273619.54
221	586374.86	2273585.67
222	586384.93	2273568.24
223	586400.05	2273575.19
224	586400.83	2273573.84
1	586405.31	2273576.02